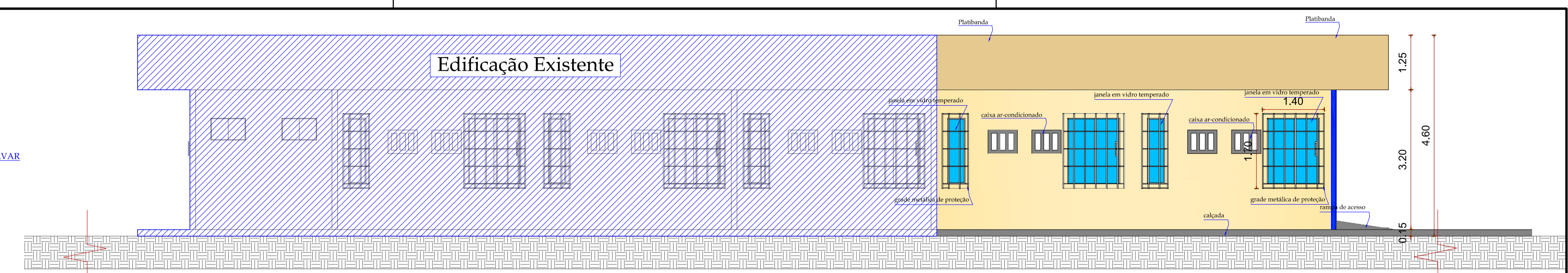
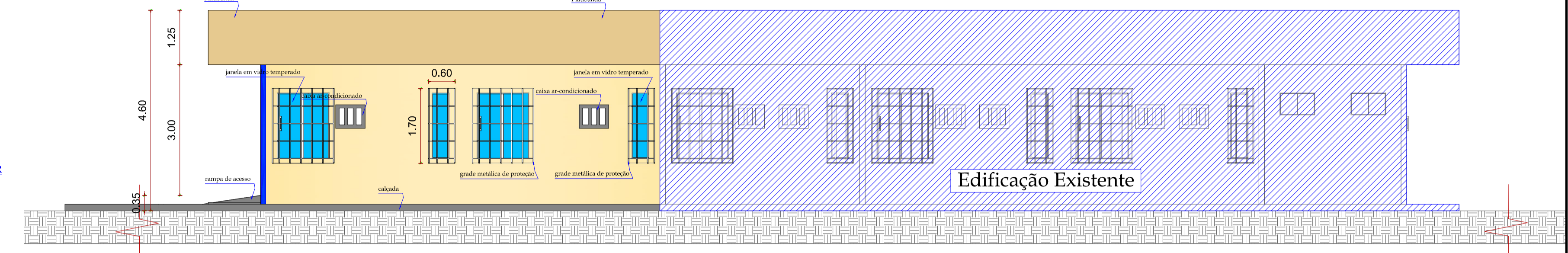


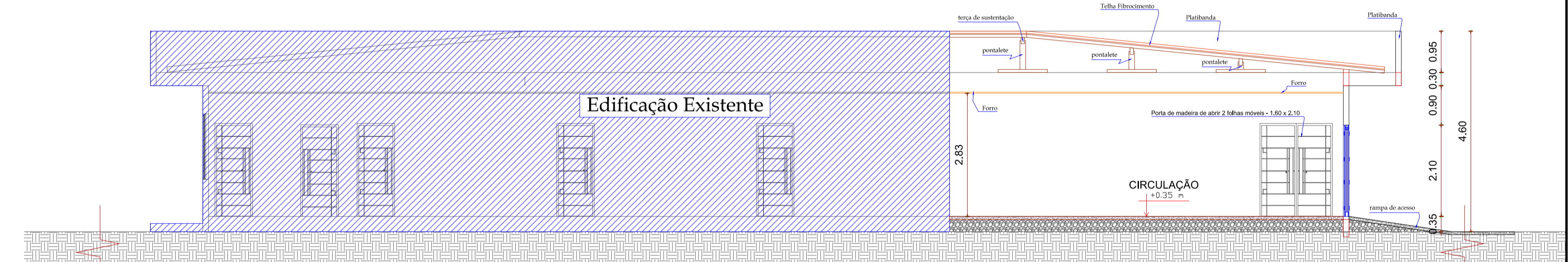
PLANTA DE COBERTURA - EXECUTIVA
Escala: 1/75



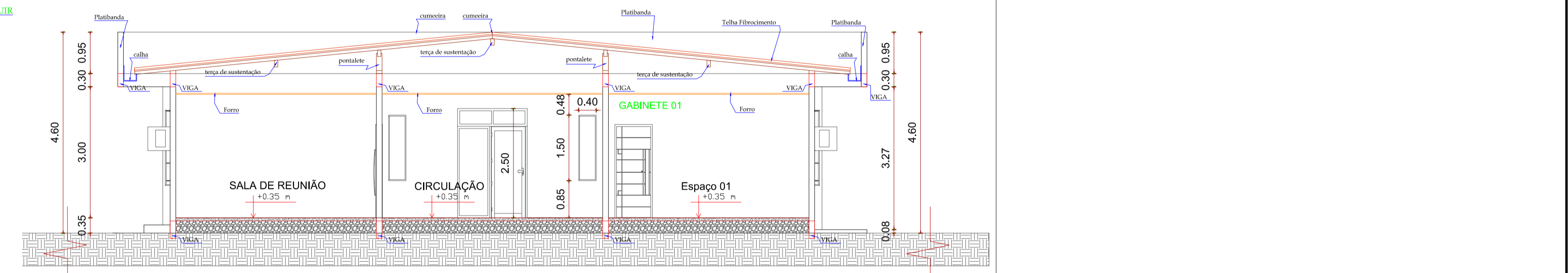
FACHADA LATERAL ESQUERDA
Escala: 1/75



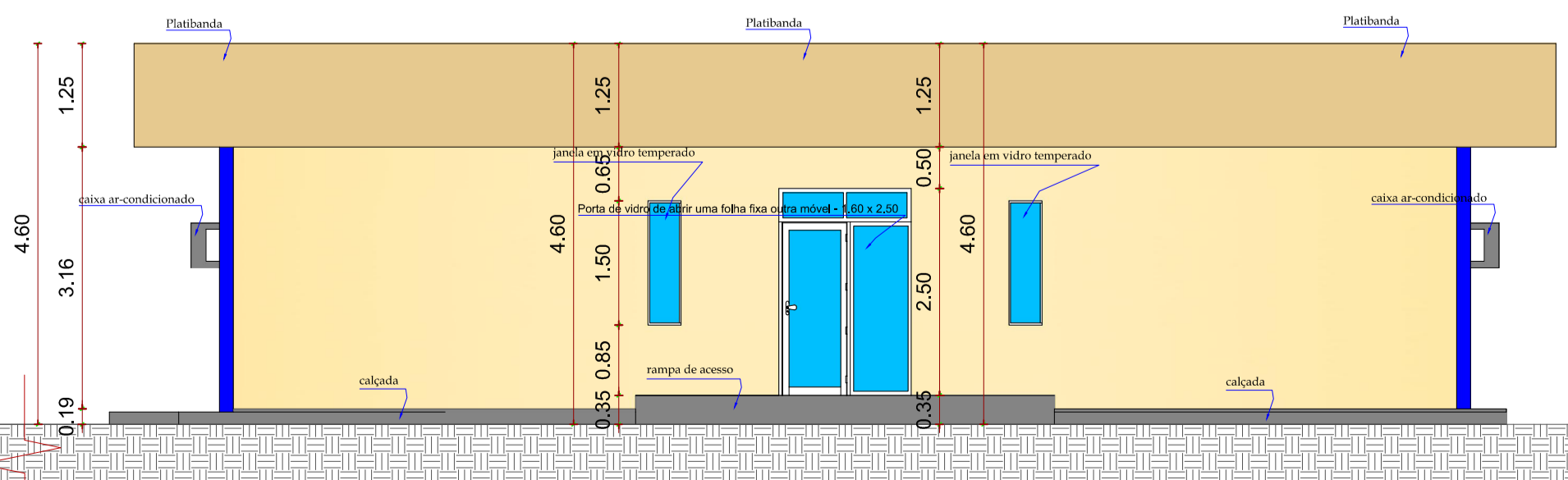
FACHADA LATERAL DIREITA
Escala: 1/75



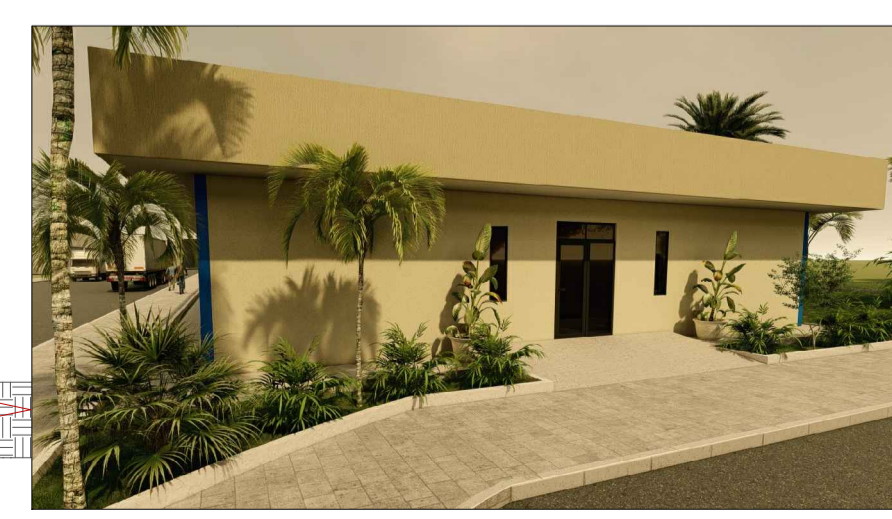
CORTE LONGITUDINAL AA'
Escala: 1/75



CORTE TRANSVERSAL BB'
Escala: 1/75



FACHADA FRONTAL
Escala: 1/75



PROPRIETÁRIO: CÂMARA MUNICIPAL DE SANTARÉM
CNPJ: 10.219.202/0001-82
PROJETO E RESPONSÁVEL TÉCNICO: ENG. WILLIAM SANTOS DA SILVA
CREA: 1519913346 D-PA

PROJETO ARQUITETÔNICO		
FOLHA P02 / 02	PROJETO: AMPLIAÇÃO DO PRÉDIO GABINETES DOS VEREADORES LOCAL: ALAMEDA VINTE E OITO ESQUINA COM A RUA ROSA VERMELHA, Nº1001, BAIRRO AEROPORTO VELHO, SANTARÉM-PARÁ	PROPRIETÁRIO: CÂMARA MUNICIPAL DE SANTARÉM
DESENHO VISTO	RESPONSÁVEL	ENG. WILLIAM SANTOS DA SILVA CREA: 1519913346 D-PA
DATA	NOVEMBRO DE 2023	
ESCALAS	DESCRIÇÃO:	ÁREA A CONSTRUIR: 135,38 m²
INDICADAS	PLANTA DE COBERTURA, FACHADAS, CORTE LONGITUDINAL AA', CORTE TRANSVERSAL BB', IMAGENS RENDERIZADAS.	